



Gebäude

Kontenzräume

Kontaler Marktservice  
Beratung

Abwicklung  
Organisation und IT

Kontaler Marktservice

Abwicklung Zahlungsverkehr

Direktion  
Abwicklung Zahlungsverkehr

Abwicklung  
Organisation und IT  
Kontenzräume / Bistro  
Eingang / Ausgang Halle  
Kontenzräume  
Abwicklung

BOON EDAM

SN-260

## SN-260 / 261 ASCHERSÄULE FÜR AUSSENBEREICHE

Dieser robuste, quadratische Stand- bzw. Wandascher ist die Symbiose von Form und Funktion. In Eingangsbereichen sorgt er mit seinen schlanken Abmessungen von 100x100 mm unaufdringlich für Sauberkeit. Mit einem



Vierkantschlüssel wird der Innenbehälter zur Entnahme entriegelt. Durch eine separate Öffnung an diesem Innenbehälter, ist die Entleerung denkbar einfach. Die Konstruktion verhindert, dass die Zigarettenabfälle bei Regen nass werden. Somit ist die Reinigung schnell und effektiv. Die Säule ist nahtlos gearbeitet. Der Hochschliff in 180er Körnung sorgt für eine harmonische Einbindung in jede anspruchsvolle Architektur. Der SN-260 kann fest am Boden verübelt oder alternativ fundamentiert werden und der SN-261 ist zur Wandmontage.

## SN-260 / 261 SMOKER COLUMN FOR OUTDOORS

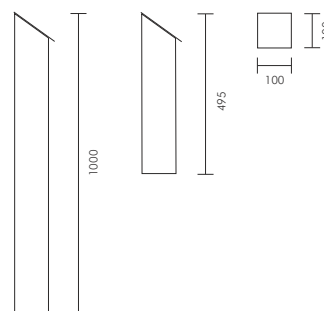
This smoker stand and Wall Ashtray combines form and function. In



entrance areas the slim and unobtrusive design will help to keep the environment free from cigarette butts. For emptying the top is connected to an inner body, which locks and unlocks using a square section key. A separate container inside allows easy handling. The cover keeps the cigarette waste dry and secluded thus emptying and cleaning is very effective. The SN-260 and SN-261 has no visible welds and is vertically brushed. The SN-260 can be floor bolted or floor foundation fixed and the SN-261 is for wall mounting.



SN-261

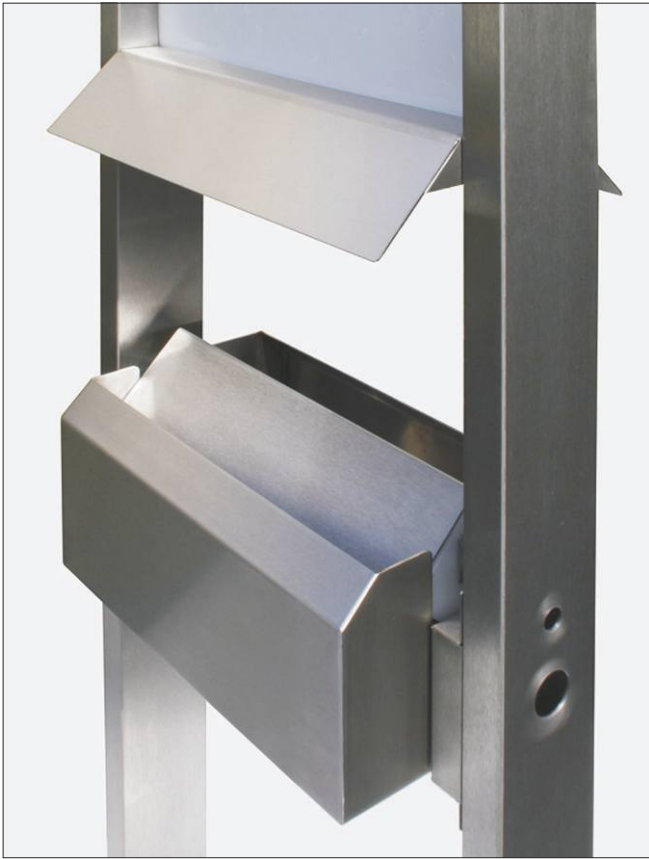


### SN-260 / 261\*

<b>BESCHREIBUNG / DESCRIPTION</b>	<b>Standascher und Wandascher* mit verriegelbarem Dach und integrierten Aschebehälter</b> Smoker Stand and Wall Ashtray* with rain cover and integrated ash reservoir
<b>FORM / SHAPE</b>	<b>quadratisch / square</b>
<b>ABMESSUNG / SIZE</b>	<b>100 x 100 x 1000 mm; 100 x 100 x 495 mm*</b>
<b>VOLUMEN / CAPACITY</b>	<b>2 l</b>
<b>GEWICHT / WEIGHT</b>	<b>8,0 kg; 5,5 kg*</b>
<b>AUSFÜHRUNG / MATERIAL</b>	<b>Edelstahl nahtlos im Hochschliff Korn 180 / stainless steel seamless vertical brush grit 180</b>
<b>ZUBEHÖR / ACCESSORIES</b>	<b>Ätzdruck nach Vorlage / Acid Print to customer specification</b> <b>Bodenanker zum Fundamentieren des Standaschers / floor anchor for ashtray floor foundation</b> <b>Ersatzschlüssel / Replacement Key</b> <b>Pflegemittel CARE / Impregnation Agent CARE</b> <b>Reinigungsmittel S-CLEAN / Cleaning Agent S-CLEAN</b>



SN-250



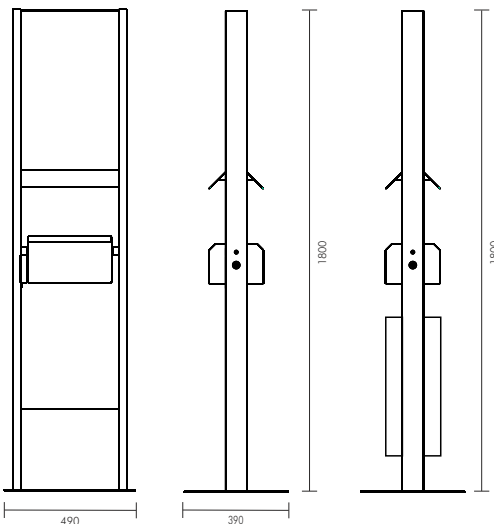
## SN-250 / 251 RAUCHERSTATION

Die Raucherstation aus Edelstahl von **sixnine-design** wurde für öffentliche Bereiche konzipiert und ist im Innen- sowie im Außenbereich einsetzbar. Mit einer Höhe von 1800 mm, einer Breite von 430 mm und dem Schildhalter zur Aufnahme von A2 Formaten ist das Gestell deutlich als Raucherstation erkennbar. Die Raucherstationen sind im Standard freistehend oder auch zum Aufdübeln und zum Fundamentieren erhältlich. Somit ist ein sicherer Stand gewährleistet, egal auf welchem Untergrund. Die Entleerung des 8 Liter Ascher-Behälters ist denkbar einfach. Er wird über ein Vierkant-Schnappschloß ver- bzw. entriegelt und über die Mittelachse um 180 Grad gedreht (Bild 1). Bedingt durch die Geometrie fallen die Zigarettenabfälle heraus. Falls der Behälter gründlich gereinigt werden soll, kann dieser mit einem weiteren Handgriff herausgenommen werden (Bild 2). Auf Anfrage ist die Raucherstation auch mit Abfallbehälter als SN-251 erhältlich.



## SN-250 / 251 SMOKER STATION

The Smoker Station completely made of stainless steel by **sixnine-design** has been created for public spaces. The concept works for indoor as well as outdoor areas. With a height of 1800mm, a width of 430mm and the sign holder for A2 Prints this smoker stand is easily visible as a smoking point. The Smoker Stations come as a standard for floor bolting or free standing and can be designed for floor foundation. So several options are available to ensure proper installation regardless of the surface to be fixed. To empty the 8 litre ashtray box it needs to be unlocked by a square section key. After that the body can be turned over the middle axis by 180 degree (picture 1) and the cigarette waste will fall out easily due to the design of the ashtray. If the ashtray box should be cleaned properly it can be taken out by one further turn (picture 2). On request the Smoker Station can be manufactured with a litter bin as SN-251.



SN-250\*  
SN-251

BESCHREIBUNG / DESCRIPTION

**Raucherstation: Ascher\* oder Ascher und Abfallbehälter mit Hinweistafel und Korpus mit innenliegender Beuthalterung; Ver- und Entriegelung über Vierkantschloß; freistehend, zum Aufdübeln oder Fundamentieren** / Smoker Station: Ashtray\* or Ashtray and litter bin with sign board, litter bin with integrated bag holder; locking by square section key; free standing, for floor bolting or floor foundation.

FORM / SHAPE

rechteckig / rectangular

ABMESSUNG / SIZE

430 x 1800 (2175) mm

VOLUMEN / CAPACITY

Ascherkasten / ashtray box: 8 l, Abfallbehälter / bin body: 40 l

GEWICHT / WEIGHT

25 - 30 kg

AUSFÜHRUNG / MATERIAL

Edelstahl nahtlos geschliffen Korn 220 / stainless steel seamless grit 220

ZUBEHÖR / ACCESSORIES

Ätzdruck nach Vorlage / Acid Print to customer specification

Ersatzschlüssel / Replacement Key

Pflegemittel CARE / Impregnation Agent CARE

Reinigungsmittel S-CLEAN / Cleaning Agent S-CLEAN

